

INSPIRATIONEN


2024



JAGDHAUS
WIESE

★★★★S

Zeit für Familiendition



Gastgeber in fünfter Generation: Katia Herrlitz und Stefan Wiese-Gerlach mit Tochter Nora.

Inspirationen 2024, so lautet der Titel dieser Broschüre. Wir möchten Einblicke verschaffen in die vielen Möglichkeiten die sich im **Jagdhaus Wiese** und in der **malerischen Urlaubsregion des Schmallenberger Sauerlandes** bieten. Der Ort Jagdhaus, der dem Hotel in Verbindung mit dem Familiennamen Wiese seinen Namen gibt, ist ein wahrhaft inspirierender Ort. Gelegen auf einem **Hochplateau** auf 643 Metern Höhe finden Sie hier **Ruhe, Weitblick** sowie **Erholung für Körper und Geist**. Der Jagdhauser Maler und Bildhauer Hinrich Grauenhorst brachte es einmal auf den Punkt, als er sagte: „Ich kann mir keinen anderen Ort vorstellen als Jagdhaus“.



Klemens und Ferdinande Wiese, die sich 1878 dazu entschlossen, die Konzession für den Betrieb einer Gastronomie auf dem Hof der Eltern zu beantragen, müssen das Potential des Ortes schon früh erkannt haben. Sehr schnell entwickelte sich der Gasthof dann auch zu einem beliebten Reiseziel und das, obwohl die Anreise nur beschwerlich über einen unbefestigten Waldweg zu Fuß oder mit der Pferdekutsche möglich war. Auch heute, fast 150 Jahre später, wird das Haus in inzwischen fünfter Generation von unserer Familie persönlich geführt. Bei aller Veränderung über die Jahre ist die besondere Atmosphäre des Hauses und die Leidenschaft des Gastgeberseins stets erhalten geblieben.

Heute präsentiert sich das Haus mit rund 60 Zimmern, Suiten und Ferienwohnungen sowie insgesamt gut 100 Betten als kleines, persönlich geführtes Privathotel für die ganze Familie. Rund 70 Mitarbeiterinnen und Mitarbeiter kümmern sich gemeinsam mit uns um unsere Gäste, die neben der guten, klassisch-regional ausgerichteten Küche und dem persönlich zusammengestellten Weinkeller Annehmlichkeiten, wie den großzügigen Wellnessbereich mit Panoramaschwimmbad, Saunen und Ruhelounge, aber auch Besonderheiten, wie die überaus wertgeschätzte Hotelbibliothek, genießen.

All dies schafft in Verbindung mit der besonderen Lage inmitten des Naturparks Rothaargebirge, den malerischen und gepflegten Ortschaften und den vielen Angeboten der Region – ob sportlich oder kulturell – für alle Generationen eine inspirierende Grundstimmung, die Ihren Urlaub bei uns zu etwas ganz Besonderem werden lässt.



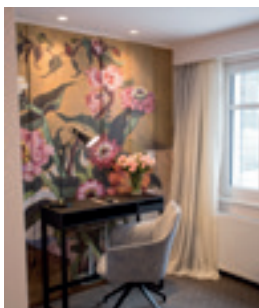
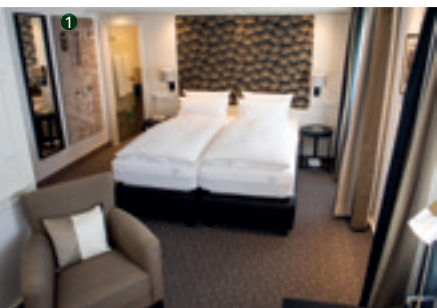
Die Gründer

Klemens und
Ferdinande Wiese (3. u. 2. v. r.)
mit Familie im Jahr 1895.

In diesem Sinne freuen wir uns auf Ihren Besuch!

Ihre Familie Wiese-Gerlach

ZIMMER: CLASSIC



Die **Classic-Zimmer** stellen die Einstiegs-kategorie in unsere Urlaubswelt dar. Gelegen im Stammhaus, dessen Ursprünge auf das Jahr 1842 zurück gehen, ist jedes Zimmer von Zuschnitt und Lage her ganz individuell. Das macht den besonderen Charme dieser gemütlichen Zimmer aus. Alle Classic-Zimmer verfügen über eine gemütliche Sitzzecke mit Couch und/oder Lesesessel, Satelliten-Smart TV, Telefon, Safe sowie moderne Bäder mit Bad oder Dusche, Fön und Kosmetikspiegel.

Die **Doppelzimmer Classic** ① bieten bereits alles, was Sie für einen Aktivurlaub auf Jagdhaus benötigen. Mit einer durchschnittlichen Größe zwischen 22 und 28 qm sind sie ausreichend geräumig. Teilweise sind die Zimmer mit Schreibtisch und begehbarem Kleiderschrank ausgestattet.

Die **Einzelzimmer Classic** bieten ebenfalls sehr behaglichen Wohnkomfort. Mit einer Größe zwischen 15 und 24 qm ist der Großteil der Zimmer sehr geräumig. Ausgestattet sind auch sie mit einer gemütlichen Sitzzecke und Schreibtisch sowie teilweise mit begehbarem Kleiderschrank. Manche Einzelzimmer lassen sich über interne Zwischentüren miteinander verbinden.

Die **Juniorsuiten** ② und **Suiten Classic** sind mit 32 bis 45 qm besonders großzügig und deshalb auch für längere Aufenthalte sehr geeignet. Während der Wohnraum bei den Juniorsuiten nur optisch vom Schlafraum abgetrennt ist, sind bei den Suiten Wohn- und Schlafbereich mit einer Zwischentür räumlich getrennt. Einige der Suiten verfügen über ein drittes Bett und können mit weiteren Zustellbetten ergänzt werden, sodass sie sich auch besonders für Familien mit Kindern oder getrennt schlafende Paare eignen.

Preise Kategorie Classic

Alle Preise pro Zimmer pro Übernachtung inkl. Frühstück

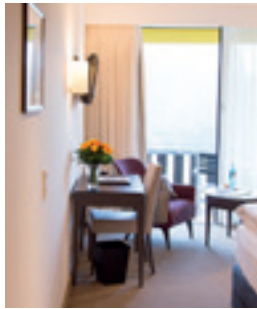
Einzelzimmer Classic	131 €
Doppelzimmer Classic	210 €
Juniorsuite/Suite Classic	256 €

+ Zusätzl. Schlafgelegenheit im Zimmer	38 €
+ Schlafgelegenheit f. Kinder bis 14 Jahre	13 €

Ermässigungen

Auf die nebenstehend genannten Preise räumen wir zu folgenden Zeiten (Wochenenden ausgeschlossen) bei einem Aufenthalt ab 2 Übernachtungen 10 % Ermäßigung ein:

2024: 07.01. – 02.02. · 25.02. – 22.03. · 03.11. – 13.12.



Die **Comfort-Zimmer** befinden sich fast ausnahmslos im Händlerflügel mit besonders ruhiger Ausrichtung nach Süd-Westen und Blick in den Garten. Alle Zimmer und Suiten der Kategorie Comfort verfügen über einen Balkon. Zudem erwarten Sie eine gemütliche Sitzecke mit Couch und/oder Lesesessel, Schreibtisch, Satelliten-Smart-TV, Telefon, Safe sowie moderne Bäder mit Bad oder Dusche, Doppelwaschbecken (in den Doppelzimmern und Suiten), Fön und Kosmetikspiegel.

Die **Doppelzimmer Comfort** ¹ liegen alle im Händlerflügel des Hotels und bieten mit einer Größe von 31 qm hohen Komfort. Die bodentiefe Verglasung der Zimmer gibt den Blick über den Balkon in den gepflegten Garten frei.

Die **Einzelzimmer Comfort** liegen zur Hälfte im Haupthaus und zur anderen Hälfte im Händler-

flügel des Hotels, jedoch alle mit Balkon und Ausrichtung nach Süd-Westen. Mit einer Größe von 23 bis 29 qm bieten sie komfortablen Platz. Teilweise verfügen die Einzelzimmer über einen begehbaren Kleiderschrank und interne Verbindungstüren. Auch lassen sich einige der Einzelzimmer mit einer Verbindungstür zum nebenliegenden Doppelzimmer als Familienzimmer kombinieren.

In einer **Familien-suite Comfort** (43 qm) im Händlerflügel des Hotels genießen besonders Familien mit Kindern oder Reisende, die getrennte Schlafräume bevorzugen, besonderen Wohnkomfort. Die ruhigen Zimmer verfügen über ein komfortables Doppelbett im Wohn-Schlafraum, der Vorraum der Suiten mit zwei zusätzlichen vollwertigen Betten fungiert als zweites Schlafzimmer. Das Badezimmer ist jeweils mit Doppelwaschbecken, Badewanne und separatem WC ausgestattet.

Preise Kategorie Comfort

Alle Preise pro Zimmer pro Übernachtung inkl. Frühstück

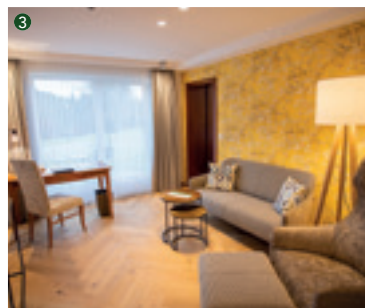
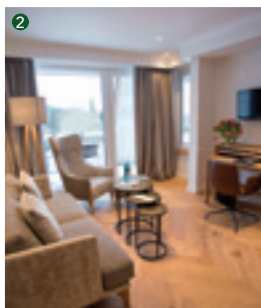
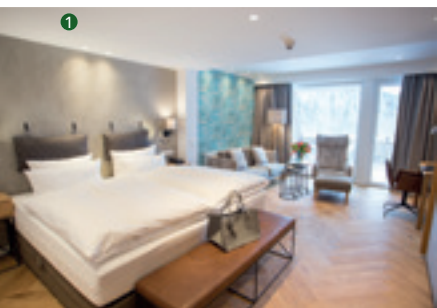
Einzelzimmer Comfort	165 €
Doppelzimmer Comfort	262 €
Familien-suite Comfort	310 €

+ Zusätzl. Schlafgelegenheit im Zimmer	38 €
+ Schlafgelegenheit f. Kinder bis 14 Jahre	13 €

Halbpension pro Person und Tag 37 €

Das Angebot umfasst vielseitige, kreative 4-Gang-Menüs. Nicht eingenommene Abendessen werden mit 23 € gutgeschrieben. Kinder bis 6 Jahre frei Kinder von 7 bis 14 Jahre pro Kind und Tag 18,50 € Preise gültig bei durchgehender Vorbuchung. Die Tagespreise vor Ort weichen ab.

ZIMMER: EXCLUSIV



In den **Exklusiv-Zimmern** genießen Sie den maximalen Wohnkomfort. Die Zimmer und Suiten sind sehr geräumig, verfügen über einen Parkett-Fußboden und liegen absolut ruhig im Händlerflügel mit Ausrichtung nach Süd-Westen und Blick in den Garten. Eine große Loggia (bzw. im Fall der Gartensuiten eine Terrasse) finden Sie in allen Zimmern und Suiten in dieser Kategorie vor. Zudem erwarten Sie eine gemütliche Sitzecke mit Couch und Lesesessel, elektrisch verstellbare Komfortbetten, Schreibtisch, Satelliten-Smart-TV, Telefon, Safe sowie moderne Bäder mit bodengleicher Dusche, Doppelwaschbecken, Fön und Kosmetikspiegel.

Die **Doppelzimmer Exklusiv 1** (37 bis 40 qm) verwöhnen mit ihrem großzügigen Platzangebot. Sie liegen absolut ruhig im obersten Stockwerk des Händlerflügels und bestechen mit ihrer gehobenen Ausstattung, zu der neben dem Echtholzparkett unter anderem eine Regendusche gehört. Die hellen Badezimmer verfügen meist über ein separates WC.

Preise Kategorie Exklusiv

Alle Preise pro Zimmer pro Übernachtung inkl. Frühstück

Doppelzimmer Exklusiv	307 €
Gartensuite Exklusiv	310 €
Suite Exklusiv	382 €
+ Zusätzl. Schlafgelegenheit im Zimmer	38 €
+ Schlafgelegenheit f. Kinder bis 14 Jahre	13 €

Die **Gartensuiten Exklusiv 2** (35 qm) bieten mit getrenntem Wohn- und Schlafraum ein sehr gemütliches Zuhause auf Zeit. Als Besonderheit verfügen diese Suiten über eine Terrasse mit direktem Zugang zum privaten Hotelpark. Der Wohnraum der Gartensuiten ist mit Echtholzparkett ausgestattet, die Schlafzimmer mit Teppichboden und die Bäder warten mit Doppelwaschbecken und Regendusche auf.

Die komfortabelste Möglichkeit für Urlaub im Jagdhaus Wiese bieten die beiden **Suiten Exklusiv 2**. Die 70 qm großen, im obersten Stockwerk des Händlerflügels gelegenen Suiten verfügen über getrennten Wohn- und Schlafraum, eine zusätzliche Schlafnische im Wohnzimmer (z.B. für mitreisende Kinder), geräumige Badezimmer mit Regendusche und separatem WC sowie über eine Infrarotsauna.

Ermässigungen

Auf die nebenstehend genannten Preise räumen wir zu folgenden Zeiten (Wochenenden ausgeschlossen) bei einem Aufenthalt ab 2 Übernachtungen 10 % Ermäßigung ein:
2024: 07.01. – 02.02. · 25.02. – 22.03. · 03.11. – 13.12.

Halbpension pro Person und Tag 37 €

Das Angebot umfasst vielseitige, kreative 4-Gang-Menüs. Nicht eingenommene Abendessen werden mit 23 € gutgeschrieben. Kinder bis 6 Jahre frei
Kinder von 7 bis 14 Jahre pro Kind und Tag 18,50 €
Preise gültig bei durchgehender Vorbuchung.
Die Tagespreise vor Ort weichen ab.

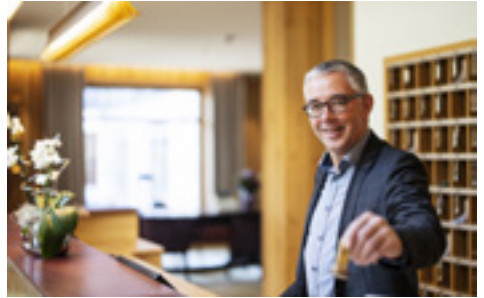
Inklusivleistungen

Folgende Leistungen sind für Sie bereits in den Zimmerpreisen enthalten:

- reichhaltiges Frühstück von 8 – 12 Uhr
- SauerlandCard (kostenlose Busfahrten im ÖPNV und freier oder stark vergünstigter Eintritt in vielen Museen und Freizeiteinrichtungen, weitere Infos unter www.sauerland-card.de)
- WLAN Internetzugang
- ganztägig Kaffee, Tee, Tafelwasser und Obst
- Leihbademantel
- Wanderkarte
- Aktivprogramm (Mo. - Fr.) mit wechselnden Angeboten wie geführter Wanderung, Waldbaden, Nordic Walking, Wassergymnastik u.v.m. (vorbehaltlich Programmänderungen und urlaubsbedingter Ausfälle)
- 25 % Greenfee-Ermäßigung im Golfclub Schmallenberg (27-Loch Golfplatz)
- Nutzung von:
 - Schwimmbad und Saunabereich
 - Fitnessraum
 - hauseigenen Mountainbikes
 - Tennis-Hartplatz

Anreise

- **Abholservice vom Bahnhof:** Gern holen wir Sie kostenfrei vom Bahnhof Lennestadt-Altenhundem ab. Bitte geben Sie uns die Ankunftszeit bis einen Tag vor der Anreise bekannt.
- **Navigationsadresse:** Jagdhaus 3, 57392 Schmallenberg OT Jagdhaus
- **Abholservice mit dem Taxi:** Die hiesigen Taxiunternehmen bieten durch Bündelung von Fahrten vergleichsweise günstige Preise für die Abholung von Tür zu Tür an. Bitte sprechen Sie uns für ein Angebot an.



Zubuchbare Hotelleistungen

- | | |
|-------------------------------------|---------|
| · Privatnutzung der Sauna pro Std. | 17,00 € |
| · Multiflex-Massageliege 10 Min. | 3,00 € |
| · Einstellplatz in der Sammelgarage | 6,50 € |
| · Einzelgarage im Hof | 9,50 € |

Allgemeine Hotelinformationen

- Am **Anreisetag** sind die Zimmer gegen 15.00 Uhr bezugsfertig.
- Am **Abreisetag** bitten wir, die Zimmer bis 11.00 Uhr freizugeben.
- Aus Gründen der Nachhaltigkeit finden Sie bei uns **keine Einweg-Badeslipper** im Zimmer. Bitte bringen Sie Ihre eigenen Badeschuhe mit oder erwerben Sie weiterverwendbare Slipper zu 4,00 € pro Paar an der Rezeption.
- Hunde und andere **Haustiere** können wir mit Rücksicht auf Allergiker nur eingeschränkt und nach vorheriger Anmeldung in unseren Nebenhäusern aufnehmen. Wir berechnen 8,00 € pro Tier und Tag.
- Akzeptierte **Zahlungsmittel:** EC-Karte, Mastercard, VISA, Bargeld.
- **E-Ladesäulen** befinden sich öffentlich zugänglich auf dem Hotelparkplatz.
- **Betriebsferien** vom 15.12. (Schließtag) – 26.12.2024 (Öffnungstag).

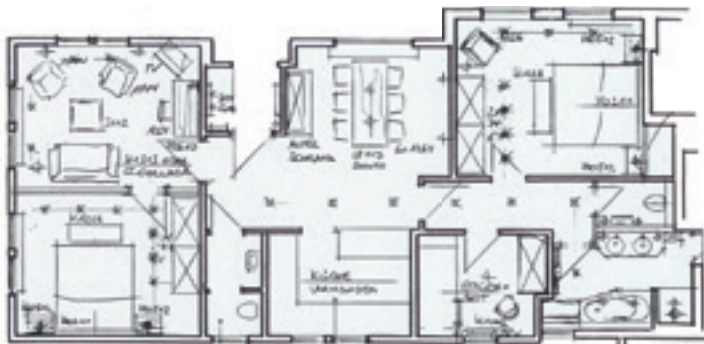
FERIENWOHNUNG: SCHWALBENNEST



In unseren **Ferienwohnungen** verbinden wir den Komfort und Service unseres 4-Sterne-Hotels mit der Großzügigkeit und der Freiheit der „eigenen vier Wände“. Sie sind sie ebenso für Familien mit Kindern wie auch für Langzeiturlauber bestens geeignet. Im Schneisberghaus (ca. 20 m über den Hof) befindet sich unsere **Ferienwohnung Schwalbennest**.

Mit ihren **100 qm** Fläche ist sie für den großen Familienurlaub wie geschaffen.

- zwei Schlafzimmer (mit Doppelbetten)
- Kinderzimmer mit zwei Hochbetten
- Wohnzimmer, Esszimmer, Küche
- Badezimmer mit Badewanne und Dusche
- 2 separate WCs
- Satelliten-Smart-TV, Telefon, W-LAN, Safe
- Terrasse



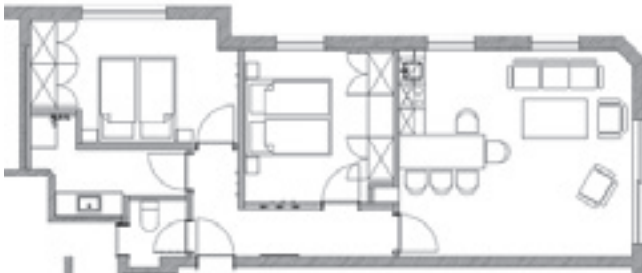
FERIENWOHNUNG: AUF DER TENNE



Ebenfalls im Schneisberghaus (ca. 20 m über den Hof) befindet sich unsere ca. 60 qm große **Ferienwohnung Auf der Tenne**.

Sie verfügt über:

- zwei Schlafzimmer (mit Doppelbetten)
- Wohn-Esszimmer mit Küchenzeile
- Badezimmer mit Dusche
- separates WC
- Satellit-Smart-TV, Telefon, W-LAN, Safe
- Terrasse



Zusatzleistungen für alle unserer Ferienwohnungen

Teilnahme am Frühstück (Kinder bis 14 Jahre frei)
pro Person und Tag 14 €

Teilnahme am Abendessen
im Rahmen der Halbpension
pro Person und Tag 37 €

Kinder bis 6 Jahre frei,
Kinder von 7 bis 14 Jahre pro Kind und Tag 18,50 €

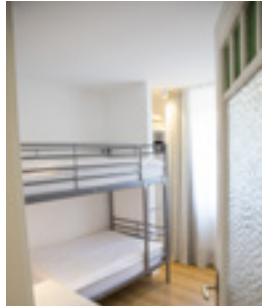
Zwischenreinigung
der Ferienwohnung pro Reinigung 59 €

Preise für alle Ferienwohnungen

Im Preis enthalten sind Übernachtung ohne Frühstück, Wäsche und Endreinigung, kostenfreie Nutzung des Wellnessbereiches und aller Hotel-einrichtungen (siehe Inklusivleistungen auf S. 7).

pro Woche für zwei Erwachsene (An- und Abreise am Samstag)	1.218 €
pro Tag für jede weitere Pers. über 14 Jahre	24 €
pro Tag für Kinder bis 14 Jahre	13 €

FERIENWOHNUNG: FRANZ KLEMENS



In unseren **Ferienwohnungen** verbinden wir den Komfort und Service unseres 4-Sterne-Hotels mit der Großzügigkeit und der Freiheit der „eigenen vier Wände“. Sie sind sie ebenso für Familien mit Kindern wie auch für Langzeiturlauber bestens geeignet.

Die 70 qm große Ferienwohnung **Franz Klemens** finden Sie im 150 Meter vom Hotel gelegenen Bruderhaus. Der individuelle Zuschnitt, die gemütliche Gestaltung, das Ambiente des historischen Gutshauses aus 1878 und die **große Dachterrasse** mit Ausrichtung nach Süden und Osten und Blick ins Grüne machen das Besondere der Wohnung aus.

- zwei Schlafzimmer (davon eines mit Etagenbetten)
- Wohnzimmer mit Küchenzeile
- Badezimmer mit Dusche und WC
- Satelliten-TV, W-LAN, Safe
- große Dachterrasse



FERIENWOHNUNG: FRANZ ANTON



Die 100 qm große Ferienwohnung **Franz Anton** befindet sich ebenfalls im 150 Meter vom Hotel, auf einem schönen Gartengrundstück gelegenen Bruderhaus, einem alten Gutshaus aus dem Jahr 1878. Die großzügige und individuelle Gestaltung der Wohnung und die Terrasse mit **direktem Zugang zum Garten** machen den besonderen Reiz der Wohnung aus.

- zwei Schlafzimmer (mit Doppelbetten)
- Esszimmer mit Küche
- Wohnzimmer mit Terrasse und Gartenzugang
- Badezimmer mit Dusche und WC
- Satelliten-TV, W-LAN, Safe



Zusatzleistungen für alle unserer Ferienwohnungen

Teilnahme am Frühstück (Kinder bis 14 Jahre frei)
pro Person und Tag 14 €

Teilnahme am Abendessen
im Rahmen der Halbpension
pro Person und Tag 37 €

Kinder bis 6 Jahre frei,
Kinder von 7 bis 14 Jahre pro Kind und Tag 18,50 €

Zwischenreinigung
der Ferienwohnung pro Reinigung 59 €

Preise für alle Ferienwohnungen

Im Preis enthalten sind Übernachtung ohne Frühstück, Wäsche und Endreinigung, kostenfreie Nutzung des Wellnessbereiches und aller Hotel-einrichtungen (siehe Inklusivleistungen auf S. 7).

pro Woche für zwei Erwachsene
(An- und Abreise am Samstag) 1.218 €

pro Tag für jede weitere Pers. über 14 Jahre 24 €

pro Tag für Kinder bis 14 Jahre 13 €

Warum eigentlich Sauerland?

Diese Frage lässt sich auf zwei Arten beantworten; zum einen: was bedeutet „Sauerland“ eigentlich, woher kommt die Bezeichnung? Zum anderen: Was macht den besonderen Reiz der Region aus?

Um mit der ersten Frage zu beginnen: nein! Weder ist unsere Region ein „sauer Land“, also eine ärmliche Gegend, noch fällt bei uns saurer Regen. Die Bezeichnung Sauerland leitet sich vielmehr aus dem Plattdeutschen Suerland ab und bezeichnet in seiner ursprünglichen Bedeutung wohl das „südliche Land“, vermutlich als Beschreibung des südlichen Landesteils Westfalens. Der Sauerländer selbst spricht bei der Herleitung „südliches Land“ in Verbindung mit seiner Heimat gern auch augenzwinkernd von der Toskana des Nordens. Das nennt man dann wohl Heimatliebe...

Was macht aber den besonderen Reiz des Sauerlandes aus? Es ist zum einen eben diese Heimatliebe und der Stolz der Einwohner auf ihre Heimat. Das äußert sich in top gepflegten Häusern, Gasthöfen, Vorgärten und Ortschaften. Nicht umsonst ist das Schmallenberger Sauerland mit

neun Bundessiegern beim Wettbewerb „Unser Dorf soll schöner werden“ die „goldigste“ Region Deutschlands. Aber auch die individuellen, inhabergeführten Einzelhandelsgeschäfte und das oft vom Ehrenamt getragene Kulturangebot tragen ihren Teil zur wunderbaren Atmosphäre bei. Man spürt: Die Region ist ihren Menschen etwas wert. Das alles ist eingebettet in eine schwingende, weite Naturlandschaft, die sich auf bestens ausgezeichneten Wanderwegen entdecken lässt. Einzigartig sind die Stimmung und die emotionale Wirkung der Landschaft, ihre Ruhe und die magischen Wälder. Die Natur strahlt eine enorme Kraft aus. Man kann hier, im sogenannten „Land der tausend Berge“, unterwegs sein und stundenlang keinem Menschen begegnen. Wer sich darauf einlässt, ist hier sofort raus aus dem Alltag, bekommt neue Perspektiven auf die Dinge und das Leben.

Einfach mal raus!

Danach steht uns doch allen ab und an einmal der Sinn: den Alltag hinter sich lassen und sich ein paar Tage verwöhnen lassen. Hier unsere Vorschläge dazu:

2

Tage

Schnupperurlaub

Sie möchten uns gern einmal kennen lernen? Genießen Sie zwei zwanglose Verwöhntage und nehmen Sie Abstand vom Alltag.

- 2 Übernachtungen inkl. Frühstück
- 2 x 4-Gang-Wahlmenu im Rahmen der Halbpension
- Nutzung des Wellnessbereichs und aller Inklusivleistungen (siehe Seite 7)
- Sie erhalten ein Zimmer in der besten Kategorie, die am Anreisetag verfügbar ist.

Preis pro Person:
in der Woche 306 €
am Wochenende 330 €

5

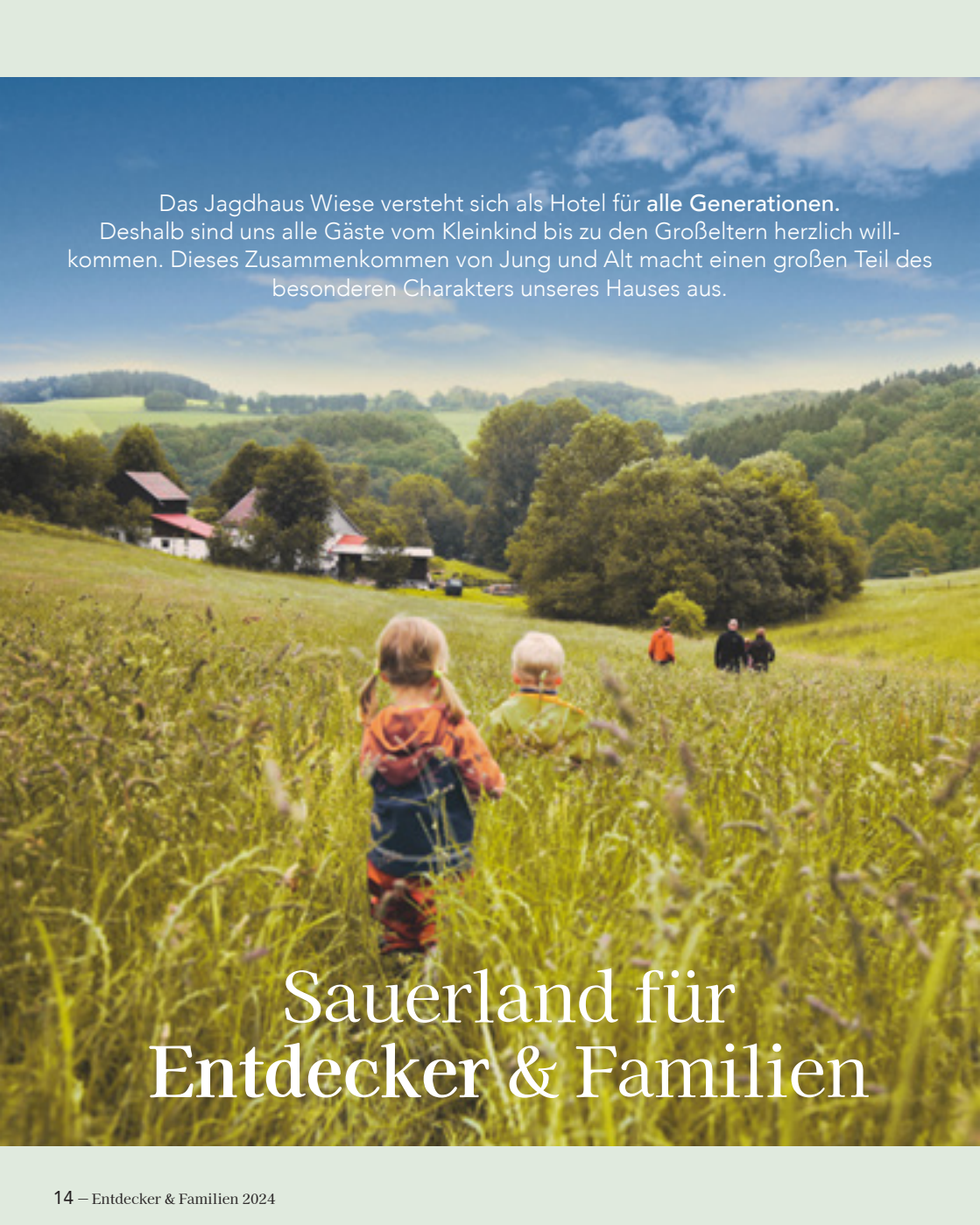
Tage

Mini-Urlaub für Genießer

Sonntags bis freitags,
5 Tage „Alltagsstress ade“

- 5 Übernachtungen inkl. Frühstück
- 5 x 4-Gang-Wahlmenu im Rahmen der Halbpension
- 1 x kombinierte Rücken-Nacken-Massage
- 1 x Anwendung auf der Multiflex-Massageliege
- Nutzung des Wellnessbereichs und aller Inklusivleistungen (siehe Seite 7)
- Sie erhalten ein Zimmer in der besten Kategorie, die am Anreisetag verfügbar ist.

Preis pro Person:
Doppelzimmer 815 €
Einzelzimmer 840 €



Das Jagdhaus Wiese versteht sich als Hotel für **alle Generationen**.
Deshalb sind uns alle Gäste vom Kleinkind bis zu den Großeltern herzlich willkommen. Dieses Zusammenkommen von Jung und Alt macht einen großen Teil des besonderen Charakters unseres Hauses aus.

Sauerland für Entdecker & Familien



Neben unseren Ferienwohnungen sind insbesondere die Suiten in den Kategorien Classic, Comfort und Exklusiv für Familien mit Kindern bestens geeignet. Die geräumigsten Suiten bieten dabei Platz für Familien mit bis zu fünf Personen. Zustellbetten, Kinderbetten und Kinderstühle haben wir ausreichend vorrätig.

Damit sich auch unsere kleinen Gäste bei uns wohlfühlen, hat das Haus neben dem Schwimmbad, das ein Highlight für alle Kinder darstellt, so einiges zu bieten:

- Kinderspielzimmer und Hobbyraum mit Tischtennisplatte und Tischkicker
- Verschiedene Spiele für den Außenbereich an der Rezeption
- Brettspiele und Kartenspiele im Gästewohnzimmer
- Kinderbücher in unserer Hotelbibliothek
- Kostenfreie digitale Jugendmagazine in unserem Onlinekiosk Sharemagazines
- Kostenfreier Verleih von Mountainbikes
- Jagdhaus Wiese-Kindermalbuch mit Buntstiften
- Willkommensgeschenk für die Kleinkinder

Aber auch in der Region wird viel für Familien und Entdeckungslustige geboten. Nachfolgend finden Sie einige Inspirationen. Übrigens: Viele der genannten Ausflugsziele besuchen Sie mit der Schmallenberger **Sauerland Card** (siehe Seite 17) kostenfrei oder stark rabattiert.

7 = 6 Unser Sommerangebot für Familien

7
Tage

Buchbar vom 05.07. – 20.08.2024 (Sommerferien NRW)

Einfach mal ein paar Tage raus und entspannen – wenn Sie Lust auf einige unbeschwerte Ferientage im Kreis der Familie haben und es sich mal wieder so richtig gut gehen lassen wollen, haben wir das richtige Angebot für Sie. Sie bewohnen mit Ihren Kindern für 7 oder mehr Tage eine Juniorsuite oder Suite Classic, bezahlen jedoch nur 6 Tage, den 7. Urlaubstag schenken wir Ihnen! Das Angebot gilt für Familien mit Kindern im Alter bis 18 Jahren.



Top-Ausflugsziele im Sauerland

Freizeitpark Fort Fun

bei Bestwig, www.fort-fun.de
Entfernung von Jagdhaus ca. 35 km



bei Jagdhaus, www.wisent-welt.de
Entfernung von Jagdhaus ca. 2,5 km



in Meggen, www.galileo-park.de
Entfernung von Jagdhaus ca. 24 km

Freizeitwelt Sauerland

in Schmallenberg mit Indoor-Kinderland, Kletter- und Jumphalle
www.freizeitwelt-sauerland.de
Entfernung von Jagdhaus ca. 8 km

Schieferbergbau- und Heimatmuseum

www.museum-holthausen.de
Entfernung von Jagdhaus ca. 15 km



Karl-May-Festspiele
Telefon 02721 94440,
www.elspe.de
Entfernung von Jagdhaus ca. 20 km



bei Oberhundem,
www.panorama-wildpark.de
Entfernung von Jagdhaus ca. 20 km



Besucherbergwerk Ramsbeck

www.besucherbergwerk-ramsbeck.de
Entfernung von Jagdhaus ca. 35 km



Tropfsteinhöhlen
in Attendorf am Biggese, www.atta-hoehle.de
Entfernung von Jagdhaus ca. 35 km

Modellbahn am Rothaarsteig

in Graftschaf
www.mbc-schmallenberg.de
Entfernung von Jagdhaus ca. 10 km

Schmallenberger Sauerland Card

Die Schmallenberger Sauerland Card ist Ihr **praktischer Begleiter** und schont Ihre Urlaubskasse! Freie Fahrt im Wanderbus und ÖPNV und **freier Eintritt** in die attraktiven Museen der Region sind ebenso drin, wie Freizeitziele und Schwimmbadbesuche zu unschlagbar günstigen Eintrittspreisen. Darüber hinaus bringt Sie das Wandertaxi für kleines Geld zu den schönsten Wanderzielen der Region. Urlauben Sie los und informieren Sie sich über die Leistungen, die die Card im Gepäck hat.

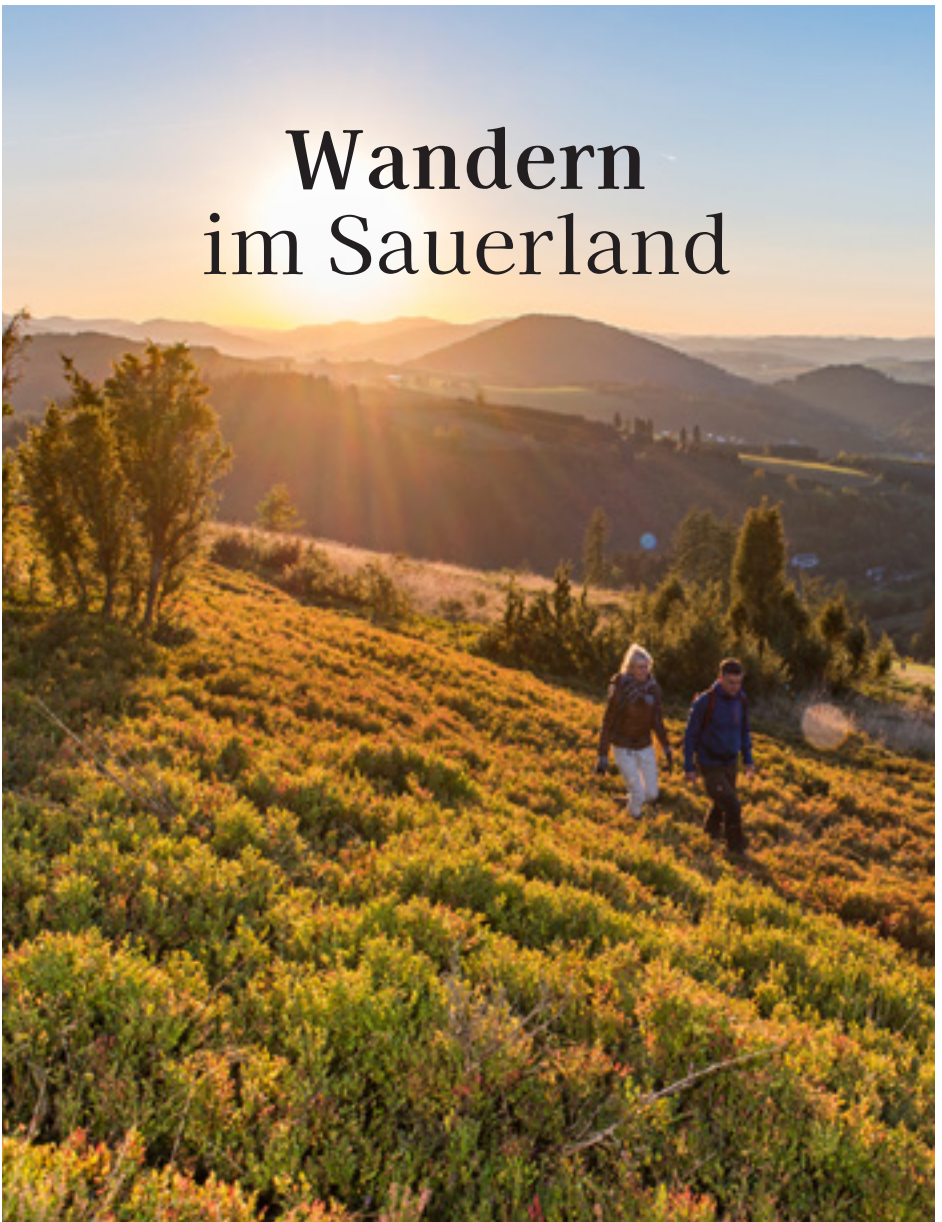
Leistungen der Card*

- Kostenloses Busfahren mit dem Wanderbus, dem ÖPNV & den Bürgerbussen
- Nutzung der Ruf-Taxen im „Sorpetal“ und in „Westfeld/Ohlenbach“ sowie der Wandertaxen am Sauerland-Höhenflug und am WaldSkulpturenWeg gegen einen Fahrkostenbeitrag von jeweils 2 € Erw.; 1 € Ki.
- Vergünstigter Eintritt (2 € Erw.; 1 € Ki.) in eines der kommunalen Schwimmbäder. Die Vergünstigung gilt einmalig werktags (Mo. – Fr.) pro Aufenthalt im SauerlandBad in Bad Fredeburg (max. 4 Stunden / keine Sauna) oder im Esselbad in Eslohe oder im Wellenfreibad in Schmallenberg oder im Hallenbad in Bödefeld.
- Vergünstigter Eintritt (2 € Erw.; 1 € Ki.) in THIKOS Kinderland in Schmallenberg (einmalig werktags, Mo. – Fr.)
- Einmalig vergünstigter Eintritt (2 € Erw.; 1 € Ki.) in die Wisent-Wildnis bei Jagdhaus
- Kostenloser Eintritt in die Modellbahnanlage in Grafschaft
- Kostenloser Eintritt in die Museen der Region: DampfLandLeute-Museum in Eslohe, Schieferbergbau- und Heimatmuseum in Holthausen, Gerichtsmuseum in Bad Fredeburg, Sauerland-Museum Arnsberg, Museum im Kloster in Grafschaft, Waldarbeitermuseum in Latrop
- Stark vergünstigte Schifffahrten auf dem Hennesee, Möhnesee, Sorpesee und Biggesee (50 % Rabatt auf den Normalpreis)



Vorbehaltlich Änderungen oder zeitlicher Verschiebungen. Die Schmallenberger Sauerland Card ist gültig vom Tag der Anreise bis zum Tag der Abreise, darf aber nicht zur Anreise oder Abreise genutzt werden (ÖPNV). Die Card wird nur zu den regulären Öffnungszeiten der teilnehmenden Freizeiteinrichtungen und zu deren gesondert ausgewiesenen Veranstaltungstagen akzeptiert. Bei individuell vereinbarten Öffnungszeiten ist eine Akzeptanz der Karte nicht möglich. Als Kinder gelten Personen bis einschließlich 13 Jahren. ***Stand: November 2023**

Wandern im Sauerland



Das Schmallenberger Sauerland gehört zu den **schönsten Wanderregionen** in Deutschland, als erste Region überhaupt darf es sich sogar als Mitglied der Sauerländer Wanderdörfer mit dem Titel „**Qualitätsregion Wanderbares Deutschland**“ schmücken. Und das liegt vor allem an top gepflegten Wanderwegen, einer modernen Ausschilderung, aktuellen Wanderkarten, digitalen Tourenvorschlägen und sehr interessanten Themenwegen. Beispiele gefällig?

Rothaarsteig – Der Weg der Sinne

Faszinierende Aus- und Fernsichten. Eine beeindruckend naturnahe Wegführung, Waldsofas, Vesperinseln und Erlebnisstationen. Insgesamt 154 km und 3.931 Höhenmeter weit führt der Rothaarsteig von Brilon im Sauerland über das Wittgensteiner Bergland und das Siegerland nach Dillenburg am Fuße des Westerwaldes. Die Wegstrecke durch das Schmallenberger Sauerland gilt gemeinhin als „Filetstück“ aufgrund seiner landschaftlichen Vielfalt, der vorbildlichen Infrastruktur und der authentischen Gastronomie. Von Jagdhaus aus lassen sich besonders schöne Teile des Weges direkt erkunden. Der Rothaarsteig verläuft direkt über die Terrasse unseres Hotels.
www.rothaarsteig.de



WaldSkulpturenWeg – Natur trifft Kunst

Das kommt dabei heraus, wenn sich international bekannte Künstler mit der wechselvollen Geschichte zwischen dem protestantisch geprägten Wittgenstein und dem kurkölnisch-katholisch verwurzelten Sauerland beschäftigen. Auf 23,5 km erwarten Sie am WaldSkulpturenWeg elf faszinierende Installationen, Skulpturen und Plastiken, an denen Natur und Kunst zueinander finden. Die Kunstwerke zeigen zudem die oft widersprüchliche Beziehung des Menschen zur Natur auf und laden Sie in jedem Fall zum Verweilen und Innehalten ein. www.waldskulpturenweg.de



Golddorf-Routen – Die schönsten Dörfer entdecken

Unsere Dörfer sind besonders: Gepflegt, geschmückt, mit intakter Dorfgemeinschaft und den Blick in die

Zukunft gerichtet. Solche Dörfer werden beim Wettbewerb „Unser Dorf soll schöner werden“ mit Bundesgold gekürt. Allein 9 Bundessieger gehören zu Schmallenberg und Eslohe und machen sie so zur „goldigsten“ Region unseres Landes. Erwandern Sie diese besonderen Orte mit ihren schmucken Fachwerkhäusern, üppig blühenden Gärten, mit blitzsauberen Straßen und Gassen entlang der zwölf „Goldrouten“.
www.schmallenberger-sauerland.de



Damit Sie Ihre Wanderungen nicht allein auf Rundwege um Jagdhaus beschränken müssen, können Sie den **Wanderbus des Schmallenberger Sauerland** Tourismus nutzen, der Sie von Jagdhaus aus zu entlegeneren Startpunkten bringt oder aber wieder sicher zurück nach Jagdhaus fährt. Wanderkarten und Tourenvorschläge hält unsere Rezeption kostenfrei für Sie bereit. Achten Sie auch auf unsere Vorschläge im morgendlichen Tagesprogramm, in dem auch unsere geführten Wanderungen angekündigt werden!

Wanderwoche „Waldskulpturenweg“

5
Tage

Der Rothaarkamm bildet eine Jahrhunderte alte Grenze zwischen dem heutigen Sauerland und dem Wittgensteiner Land. Noch heute ist sie eine Religions- und Sprachgrenze, aber auch eine politische Kommunal- und Kreisgrenze. Im Jahr 2010 wurde mit dem Waldskulpturenweg, der vom sauerländischen Schmallenberg aus über den Rothaarkamm ins wittgensteiner Bad Berleburg führt eine beeindruckende Brücke über die alte Grenze geschlagen. Freuen Sie sich auf Kunst im Wald von internationalem Rang und die persönliche Wanderführung von Familie Wiese-Gerlach.

Termine: 01.09. – 06.09.2024

- 5 Übernachtungen inkl. Frühstück
- 5 x 4-Gang-Wahlmenu im Rahmen der Halbpension
- 4 Tageswanderungen (ca. 12 bis 16 km je Tag) unter Führung von Familie Wiese-Gerlach
- Rucksackverpflegung
- Transferfahrten zu den Ausgangs- und von den Zielpunkten der Wanderungen

Preis pro Person:

Doppelzimmer Classic	720 €
Doppelzimmer Comfort	840 €
Einzelzimmer Classic	840 €
Einzelzimmer Comfort	980 €

Wandern mit den „Sternen im Sauerland“

6
Tage

Wandern, genießen sowie Land und Leute kennenlernen! Das lässt sich besonders gut im Rahmen der Wanderwochen der „Sterne im Sauerland“ verbinden. An jedem der Wandertage übernimmt ein anderes Hotel die Regie. Die fünf geführten Wanderungen sind jeweils 12 bis 16 km lang mit einer täglichen Mittagsrast.

Termine: 21.04. – 27.04.2024 und
04.08. – 10.08.2024

- 6 Übernachtungen inkl. Frühstück
- 6 x 4-Gang-Wahlmenu im Rahmen der Halbpension
- 5 Tageswanderungen mit Mittagsrast im Wald (ca. 12 bis 16 km)
- Transferfahrten zu den Ausgangs- und von den Zielpunkten der Wanderungen

Preis pro Person:

Doppelzimmer Classic	948 €
Doppelzimmer Comfort	1.092 €
Einzelzimmer Classic	1.092 €
Einzelzimmer Comfort	1.260 €

Gesundheitswandern



Beim Gesundheitswandern wird natürlich gewandert. Das Besondere passiert unterwegs: An schönen Plätzen in der Natur werden gemeinsam Übungen gemacht, die Koordination, Kraft, Ausdauer und Entspannung verbessern. Gesundheitswandern bedeutet:

- eine Kombination aus kurzen Wanderungen und einfachen aber wirksamen Übungen
- behutsam die Ausdauer zu trainieren
- beim Wandern den Alltag hinter sich zu lassen
- einzelne Muskelpartien zu kräftigen
- Tipps und Tricks für mehr Bewegung im täglichen Leben
- den eigenen Körper besser kennen zu lernen
- sich selbst etwas Gutes zu tun
- Spaß haben und Lachen!

An den 4 Wandertagen werden Sie geführt und angeleitet von der nach dem deutschen Wanderverband zertifizierten Gesundheitswanderführerin® Silke Dittmer. Alle Wanderungen starten um 10.00 Uhr am Hotel und dauern ca. 2 – 3 Stunden. Voraussetzung für die Teilnahme an den Wanderungen ist lediglich ein guter Gesundheitszustand und Freude an Bewegung in freier Natur. Für die Ausrüstung empfehlen wir bequeme Freizeitkleidung und gut passende Schuhe mit Profil, z.B. leichte Wander- oder Trekkingschuhe. Ein kleiner Rucksack mit ausreichend zu trinken und einem kleinen Snack sollte mitgenommen werden. Wanderstöcke sind ebenfalls empfehlenswert, sie können im Hotel ausgeliehen werden. Haben Sie Fragen? Dann wenden Sie sich gerne direkt an unsere Wanderführerin Silke Dittmer: Telefon: 0176 51485465 oder E-Mail: sildittmer@t-online.de

5
Tage

Termin: 09.06. – 14.06.2024

- 5 Übernachtungen inkl. Frühstück
- 5x 4-Gang-Wahlmenu im Rahmen der Halbpension
- 4 geführte Gesundheitswanderungen inkl. Bewegungs- und Entspannungsübungen
- Mindestteilnehmerzahl: 3 Gäste
- Anmeldung bis 3 Wochen vor Anreise

Preis pro Person:

Doppelzimmer Classic	920 €
Doppelzimmer Comfort	1.040 €
Einzelzimmer Classic	1.040 €
Einzelzimmer Comfort	1.180 €

Radfahren



Das Sauerland steht längst nicht nur für das Thema Wandern. Seit dem Boom der E-Bikes lässt sich das „Land der tausend Berge“ auch bestens mit dem Fahrrad entdecken. Am besten gelingt dies auf den eigens ausgearbeiteten Touren des Schmallenberger Sauerland Tourismus. Eines der Highlights ist dabei sicherlich der Sauerland-Radring auf einer stillgelegten, 84 km langen ehemali-

gen Bahntrasse. Die Experten aus dem Tourismusbüro haben sich aber nicht nur Gedanken um schöne Radtouren gemacht, sondern vermieten auch moderne E-Bikes nebst Zubehör. Wer klassisch mit eigener Muskelkraft radeln möchte, kann sich aber auch kostenfrei eines der hoteleigenen Mountainbikes ausleihen. Falls Sie mit dem eigenen Rad anreisen, müssen Sie sich um dessen Unterbringung üb-

rigens keine Gedanken machen: Das Rad können Sie sicher in unserer Fahrradgarage mit Lademöglichkeiten unterstellen.



Wertvolle Infos zum Thema Radfahren finden Sie unter www.schmallenberger-sauerland.de/erleben/aktivangebote/radfahren



Golfen

Die schwingende Landschaft des Schmallenberger Sauerlandes lässt sich besonders gut auf der 27-Loch-Golfanlage in Schmallenberg-Winkhausen erleben. Der anspruchsvolle Golfplatz besticht nicht nur in sportlicher Hinsicht, sondern auch mit den fantastischen Aussichten, die sich von den verschiedenen Bahnen aus genießen lassen. Als Gast unseres Hauses erhalten Sie eine Greenfee-Ermäßigung in Höhe von 25%. Gutscheine erhalten Sie an der Hotelrezeption.

Infos zum Golfclub finden Sie unter www.golfclub-schmallenberg.de



Wintersportbegeisterten ist das Sauerland zurecht ein Begriff: nicht nur, dass Skifahren und Rodeln hier eine große Tradition haben: das Sauerland ist zudem das größte Skigebiet nördlich der Alpen. Dabei wird für jeden etwas geboten: Während das Skigebiet Winterberg (ca. 30 Minuten entfernt) ein extrem gut vernetztes, abwechslungsreiches Geflecht an Abfahrten anbietet, fühlen sich in den kleineren und ruhigeren Skigebieten wie in Alt- und Neustenberg (ca. 25 Minuten entfernt) Familien besonders wohl. Langlaufpisten starten dagegen bei entsprechender Witterung direkt vor der Haustür. Die bekannte Rothaarloipe zwischen dem Kahlen Asten und dem Rhein-Weser-Turm passiert unser Hotel in nur etwa 200 Metern Entfernung. Und Rodelspaß lässt sich natürlich direkt auf einem der Wiesenhänge rund um unser Hotel erleben. Wenn es im Tal häufig noch regnet, breitet sich bei uns am Hotel auf 643 Metern Höhe bereits eine dichte

Schneedecke aus. Einen Schlitten müssen Sie übrigens nicht mitbringen. Rodelschlitten stehen zum kostenfreien Verleih in ausreichender Anzahl am Hoteleingang!

Viele nützliche Infos zum Thema Wintersport finden Sie unter www.schmallenberger-sauerland.de/erleben/aktivangebote/wintersport



Wer kulturelle Höhepunkt nur in den Großstädten vermutet, unterschätzt die Kreativität und die Hartnäckigkeit der Landbevölkerung. Mit Liebe, Akribie und Talent stellen die Kulturschaffenden der Region erstaunliches auf die Beine.

Wer im Sauerland von Inspiration spricht, tut dies meist in Verbindung mit den besonderen Orten und mystischen Plätzen, die die Region – oft gut versteckt – zu bieten hat. Mit den „Sauerland Seelenorten“ hat man einige dieser besonderen Orte in den Scheinwerfer gerückt. Infos finden Sie unter www.sauerland-wanderdoerfer.de/de/sauerland-seelenorte.



Einer dieser Seelenorte ist die romanische Pfarrkirche Wormbach. Von der besonderen Atmosphäre und der großen Privatinitiative leben die nun schon seit 45 Jahren dort stattfindenden „Wormbacher Sommerkonzerte“ unter der Leitung von Ulrich Schaurerte. Welch anspruchsvolles Programm er mit den Laien des Kammerchores und des Kammerorchesters Schmallenberg auf die Beine stellt, begeistert seit jeher Gäste aus nah und fern. Das magische Ambiente der barock ausgestatteten Kirche mit einer der ältesten Kirchenorgeln Südwestfalens machen die Konzertreihe einzigartig.

Ein ebenfalls besonderes Kleinod ist das Kunsthaus Alte Mühle in Schmallenberg, das Christiane Kellersmann und ihr Team zu einem kleinen, aber feinen kulturellen Mittelpunkt in Schmallenberg geformt haben. Im Kunsthaus in der historischen Mühle und dem gegenüberliegenden modernen Lennetelier werden Ausstellungen nationaler und internationaler Künstler sowie junger Kreativer mit überregionaler Bedeutung ge-

zeigt. Jedes Jahr finden in den Räumen drei bis vier Ausstellungen und Projekte statt: von Malerei und Zeichnung über Bildhauerei, Fotografie, Neue Medien, Textil, Rauminstallation bis hin zu Performance.

Unter dem Motto "Jazz am Kamin" werden zudem Konzerte vom klassischen Jazz über Swing, Blues und Bebop im Atelier des Kunsthauses veranstaltet.

Einen der kulturellen Höhepunkte der Region bildet die jährlich Anfang Juli stattfindende „Internationale Musikfestwoche Bad Berleburg“. Unter der künstlerischen Leitung des bekannten Pianisten Sebastian Knauer präsentieren renommierte Künstler aus dem In- und Ausland ein buntes musikalisches Programm, das an fünf Abenden neben klassischer Musik auch musikalisch begleitete Rezitation und einen Abend mit einem jüngeren/modernerer Musikformat beinhaltet. Neben der hochprofessionellen Darbietung ist es die fast intime Nähe zu den Künstlern, die den besonderen Reiz der Konzerte und den spürbaren Unterschied zu vergleichbaren Veranstaltungen in den großen Konzertsälen der Welt ausmacht.

Darüber hinaus halten verschiedene Museen, vom ehrenamtlich geführten Heimatmuseum, über das neue SauerlandMuseum in Arnsberg bis hin zum renommierten Museum für Gegenwartskunst in Siegen viel zu entdecken bereit. Sie sehen: die Sauerländer Kulturszene ist bunt!







51. Internationale Musikfestwoche Bad Berleburg

Ein Leben ohne Feste ist wie ein langer Weg ohne Einkehr. Internationale Künstler bereiten Ihnen unvergessliche Stunden in der festlichen Atmosphäre des Schlosses.
Buchbar vom 08.07. – 15.07.2024:

Kultur & Kulinarisches

Sie haben Interesse an dem einen oder anderen Konzert der Musikfestwoche, möchten jedoch nicht das gesamte Programm buchen?
Gern reservieren wir ergänzend zu Ihrer individuellen Zimmerbestellung die gewünschte Konzertkarte für Sie. Für die Teilnahme am vorgezogenen Abendmenu und den Transfer zum und vom Konzert berechnen wir € 72 pro Person.

Preis pro Person: 72 €


Musikwoche



- 7 Übernachtungen inkl. Frühstück
- 7 x 4-Gang-Wahlmenu im Rahmen der Halbpension
- Konzertkarten der bestverfügbaren Kategorie für 5 klassische Konzerte
- Transfer zu und von den Konzerten
- Nutzung des Wellnessbereichs und aller Inklusivleistungen (siehe Seite 7)

Preis pro Person:	
Doppelzimmer Classic	1.239 €
Doppelzimmer Comfort	1.414 €
Einzelzimmer Classic	1.414 €
Einzelzimmer Comfort	1.610 €

Wormbacher Sommerkonzert



Schon seit über 45 Jahren locken die Wormbacher Sommerkonzerte Gäste aus nah und fern in die stimmungsvolle romanische Pfarrkirche in Wormbach. Unter der Leitung von Ulrich Schauerte wird ein breites, vorwiegend sakrales, kammermusikalisches Spektrum geboten. Das Zusammenkommen von besonderem Ort, anspruchsvollem Programm und Initiative von Familie Schauerte sowie Kammerchor und Kammerorchester Schmalenberg machen die Konzertreihe einzigartig. Beginnend mit dem 7. Juli bis einschließlich 1. September findet voraussichtlich an neun Sonntagen jeweils um 19.30 Uhr ein klassisches Konzert statt.

- 2 Übernachtungen inkl. Frühstück
- 2 x 4-Gang-Wahlmenu im Rahmen der Halbpension
- Transfer zum und vom Konzert in Wormbach
- Programmheft
- Nutzung des Wellnessbereichs und aller Inklusivleistungen (siehe Seite 7)
- Sie erhalten ein Zimmer in der besten Kategorie, die am Anreisetag verfügbar ist.

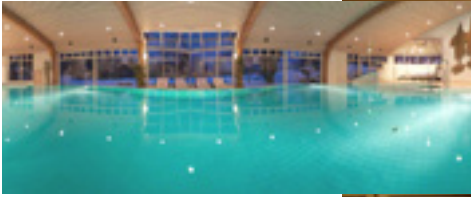
2
Tage

Preis pro Person:	
Anreise am Samstag	337 €
Anreise am Sonntag	313 €



Wenn Sie mal wieder richtig runterkommen möchten und eine **Auszeit vom Alltag** brauchen, dann sollten Sie zu uns auf den Berg kommen. Denn hier haben wir nicht nur Ruhe und Weite, Natur, Wind und Wetter, sondern auch **wunderbare Orte der Entspannung und des Relaxens.**

Raufkommen & Runterkommen



Der Wellnessbereich des Hotels umfasst eine Fläche von über 500 m². Eines der Highlights ist sicherlich der 29 °C warme Innenpool, der mit einer Fläche von 86 m² großzügig dimensioniert ist und über Massagedüsen, Gegenstromanlage, Springquell und einen Wasserfall verfügt. Whirlpool, Infrarotliegen und ein Kneippbecken komplettieren den Schwimmbadbereich. Das eigentlich Besondere ist die schöne Aussicht ins Grüne, wenn man den Blick aus dem Becken über die Wasserkante gleiten lässt.

Wer gern ins Schwitzen kommt, darf sich auf den Saunabereich mit Finnischer Sauna (90 °C), Biosauna (60 °C) und Dampfbad freuen. Luftbad, Tauchbecken und Schwallwasserdusche sorgen anschließend für die nötige Abkühlung. Nicht zuletzt wartet dann die großzügige Ruhelounge mit Außenterrasse zur Entspannung auf Sie. Die Einzel- und Doppelliegen haben alle Ausblick in den Park. Für das leibliche Wohl ist mit einer Kaffee- und Teestation sowie kostenfreiem frischem Obst und Jagdhaus-Tafelwasser gesorgt.

Für Massagen und kosmetische Anwendungen stehen Ihnen mit Klaus Schwarzer und Gabi Zerbs zwei erfahrene Fachleute und Könner ihres Fachs zur Verfügung. Eine besondere Erwähnung ist zudem das Aktivprogramm unserer Ergotherapeutin Iris Bald wert. Das Angebot sowie Buchungsmöglichkeiten entdecken Sie auf den folgenden Seiten.

Wellness Kompakt

2
Tage

Diese zwei Urlaubstage gehören ganz Ihnen! Genießen Sie alle Annehmlichkeiten unseres Hauses und machen Sie sich in unserem großzügigen Wellnessbereich unabhängig vom Wetter ...

- 2 Übernachtungen inkl. Frühstück
- 2 x 4-Gang-Wahlmenu im Rahmen der Halbpension
- 1 x Wellnessmassage mit ätherischen Ölen
- 1 x Anwendung auf der Multiflex-Massageliege
- Nutzung des Wellnessbereichs und aller Inklusivleistungen (siehe Seite 7)
- Sie erhalten ein Zimmer in der besten Kategorie, die am Anreisetag verfügbar ist

Preis pro Person:
in der Woche 381 €
am Wochenende 405 €

Wellness Kurzurlaub

2
Tage

Erholen Sie sich bei einem Kurzurlaub im malerischen Sauerland und tanken Sie bei einer revitalisierenden Erholungspause in unserem Kosmetikstudio neue Kraft für den Alltag.

- 2 Übernachtungen inkl. Frühstück
- 2 x 4-Gang-Wahlmenu im Rahmen der Halbpension
- Ganzkörperbehandlung (Peeling, Duschbad, Entspannungsmassage mit Musik)
- Verwöhnprogramm mit Vapozon- oder Kräuterkompressen, Feuchtigkeitsampulle und Gesichts-Massage
- Nutzung des Wellnessbereichs und aller Inklusivleistungen (siehe Seite 7)
- Sie erhalten ein Zimmer in der besten Kategorie, die am Anreisetag verfügbar ist

Preis pro Person:
in der Woche 484 €
am Wochenende 508 €

5 Tage zum Relaxen

5
Tage

Lassen Sie es sich einmal fünf Tage so richtig gut gehen. Während unser Küchenteam für Ihr leibliches Wohl sorgt, können Sie bei unserer Kosmetikerin Frau Zerbs die Seele baumeln lassen. Am Ende Ihres Aufenthaltes starten Sie entspannt und mit neuer Energie in Ihren Alltag. Buchen Sie von Sonntag bis Freitag.

- 5 Übernachtungen inkl. Frühstück
- 5 x 4-Gang-Wahlmenu im Rahmen der Halbpension
- Wohlfühlbehandlung
- Körperpeeling und Körperalgenpackung
- Entspannungsmassage
- Wohlfühlbehandlung für Anspruchsvolle
- Nutzung des Wellnessbereichs und aller Inklusivleistungen (siehe Seite 7)

Preis pro Person:
Doppelzimmer Classic 960 €
Doppelzimmer Comfort 1.085 €
Einzelzimmer Classic 1.085 €
Einzelzimmer Comfort 1.220 €



Basenfasten – Natürlich gesund

6
Tage

Basenfasten wurde als Methode entwickelt, um die positiven Wirkungen des Fastens auch den Menschen zu ermöglichen, die nicht auf eine Nahrungsaufnahme verzichten wollen oder können. Viele Menschen wissen nicht, wie wichtig ein ausgeglichener Säure-Basenhaushalt ist. Für alle Stoffwechselfvorgänge im Organismus ist das Gleichgewicht zwischen Säuren und Basen von großer Bedeutung und nimmt maßgeblich Einfluss auf die Gesundheit. Nicht immer haben wir Zeit, uns ausgewogen zu ernähren. Dazu kommen Stress, eventuell Medikamente und Entzündungsprozesse, all das erhöht die Säurebelastung und bringt unseren Säure-Basen-Haushalt ins Ungleichgewicht. Hier hilft eine Basenfastenkur. Beim Basenfasten darf man essen, und zwar all das, was der Körper basisch verstoffwechseln kann. Drei Hauptmahlzeiten und bei großem Hunger bis zu zwei Zwischenmahlzeiten stehen auf dem Speiseplan. Der Körper entgiftet, aber das Fasten ist gut verträglich und lässt sich leicht in den Alltag integrieren. Ein weiterer positiver Effekt: Einige Pfunde purzeln.

- 5 Übernachtungen inkl. Frühstück
- Basische Vollpension mit Fastengetränken
- Geführte Wanderungen bzw. Fastenspaziergänge
- 1 x kombinierte Rücken-Nackentherapie, wahlweise 1 x Honig-Öl-Massage
- Nutzung des Wellnessbereichs und aller Inklusivleistungen (siehe Seite 7)
- Abendliche Vorträge bzw. Gesprächskreise
- Naturheilkundliche Betreuung während der Fastenwoche durch Frau Regine Jaeger, Heilpraktikerin

Termin: 10.11. – 15.11.2024

Preis pro Person:

Doppelzimmer Classic	955 €
Doppelzimmer Comfort	1.080 €
Einzelzimmer Classic	1.080 €
Einzelzimmer Comfort	1.215 €

Aktiv-Wochenprogramm

Unsere ausgebildete Ergotherapeutin Iris Bald freut sich über Ihre Teilnahme am Aktiv-Wochenprogramm. Die Kursangebote sind kostenfrei, Anmeldung bitte an der Rezeption oder über untenstehenden QR-Code.



Montag

8.00 Uhr: Wassergymnastik (bis zu 45 Min.) in unserem Schwimmbad

9.00 Uhr: Achtsam in den Tag
Mit dem Fokus auf uns selbst und die Natur, bewegen wir uns (gern barfuß) im Park und widmen uns der Sinneswahrnehmung, der Atmung sowie der Achtsamkeit.

10.00 Uhr: Progressive Muskelentspannung (45 Minuten)
Bewusste An- und Entspannung der verschiedenen Muskelgruppen, um einen Zustand wohlthuender Entspannung zu erreichen.

11.00 Uhr: Waldbaden (ca. 1 ½ Std.)
Mit allen Sinnen bewusst u. achtsam im Wald bewegen, ein Erlebnis für Körper u. Seele.

Donnerstag

8.00 Uhr: Wassergymnastik (bis zu 45 Min.) in unserem Schwimmbad

9.00 Uhr: Achtsam in den Tag

11.00 Uhr: Phantasiereise (45 Min.)

12:00 Uhr: Gymnastik für Fortgeschrittene (40 Min.)
Sich fit halten und individuell auspowern mit Flexbarstäben, Theraband und Co.

13.00 Uhr: Nordic Walking (1 ½ - 2 Std. / 4 - 5 km)

Dienstag

8.00 Uhr: Wassergymnastik (bis zu 45 Min.) in unserem Schwimmbad

9.00 Uhr: Achtsam in den Tag

11.00 Uhr: Phantasiereise (45 Min.)
Den Alltag in den Hintergrund rücken, Stress abbauen und die Konzentration bewusst lenken, eine Erholung für Körper und Geist.

12:00 Uhr: Gymnastik für Einsteiger (40 Min.)
Sich und seinem Körper etwas Gutes tun und „einfach“ in Bewegung bleiben

13.00 Uhr: Nordic Walking (1 ½ - 2 Std. / 4 - 5 km)
Einführungskurs, Stöcke werden gestellt.

Freitag

8.00 Uhr: Wassergymnastik (bis zu 45 Min.) in unserem Schwimmbad

9.00 Uhr: Achtsam in den Tag

(Vorbehaltlich Programmänderungen und urlaubsbedingter Ausfälle)

Mittwoch

8.00 Uhr: Wassergymnastik (bis zu 45 Min.) in unserem Schwimmbad

9.00 Uhr: Achtsam in den Tag

10.00 Uhr: Progressive Muskelentspannung (45 Minuten)

11.00 Uhr: Waldbaden (ca. 1 ½ Std.)

Beautiful Day

Das Kosmetikstudio im Hotel Jagdhaus Wiese –
Wohlbefinden für Sie und Ihn

Wellness-Behandlung

- Körperpeeling
 - Kosmetische Körper-Massage
 - Kosmetische Gesichtsmassage
 - Algenpackung
- Behandlungsdauer ca. 90 Minuten 123 €

Ayurveda

(Heilende Entspannungstherapie)

- Ganzkörper-Ayurveda 112 €
- Bein-Ayurveda 57 €
- Gesichts-Ayurveda 67 €
- Rücken-Ayurveda 67 €

Schönheit für den Herren

- Reinigung
 - Ausreinigen
 - Massage
 - Maske oder Pflegepackung
 - Tagespflege
- Behandlungsdauer ca. 60 Minuten 67 €

Maniküre

- inkl. Handpeeling und -massage 59 €
- klassische Maniküre 44 €

Pediküre

38 €

Zusatzleistungen

- Augenbrauen färben 8 €
- Wimpern färben 10 €
- Algenpackung (Körper) 40 €
- Paraffin Handmaske 20 €
- Entspannungs-Massage 36 €
- Körperpeeling 32 €

Inhaberin: Gaby Zerbs
www.zerbskosmetik.de
Termine und Beratung unter
02972 6876 oder 0177 6876235

Wohlfühlbehandlung

- Hautdiagnose
 - Reinigung
 - Ausreinigen
 - Pflegepackung
 - Peeling-Maske
 - Augenbrauenkorrektur
 - Pflegeberatung
 - Pflegecreme
- Behandlungsdauer ca. 45 Minuten 59 €

Wohlfühlbehandlung für Anspruchsvolle

- Zusätzlich zur Wohlfühlbehandlung
- Vapozon- oder Kräuterkompressen
 - Feuchtigkeitsampulle
 - Gesichtsmassage
- Behandlungsdauer ca. 75 Minuten 87 €

Wohlfühlbehandlung für Genießer

- Zusätzlich zur Wohlfühlbehandlung für Anspruchsvolle
- Nacken-Massage
 - Hautpflegeampulle nach Hauttyp
 - Augenpflege-Packung
 - Hals- und Dekolleté-Packung
- Behandlungsdauer ca. 105 Minuten 120 €

Ein Tag zum Verwöhnen

- Vergessen Sie den Alltag und lassen Sie sich verwöhnen ...
- Wohlfühlbehandlung für Anspruchsvolle
 - Maniküre inkl. Handpeeling
 - Handpackung und -massage
 - Ganzkörperbehandlung (Peeling, Duschbad, Entspannungs-Massage mit Musik)
- 223 €

Anwendungen & Massagen

In unserer Massageabteilung stehen Ihnen ausgebildete Fachkräfte für Massagen und Anwendungen zur Verfügung. Termine erhalten Sie an der Hotelrezeption oder unter www.jagdhaus-wiese.de/de/massage-buchen



Migränebehandlung

Aktives / passives Entgegenwirken von Kopfschmerz u. Migräne

- leichte Druckmassage der Gesichts-, Kopf- und/oder Nackenmuskulatur
- ausstreichen der Muskeln von Hals, Schulter u. Nacken, lösen bestehender Spannung durch Triggerpunkte-Behandlung
- aktive Übungsanleitung gegen Kopfschmerzen u. Verspannungen
- Tipps zu Kopfschmerzen u. Migräne (Ernährung, Verhalten, Unterstützung durch Aromatherapie)

45 Minuten 50 €

Schulter-Nacken-Massage

- spezielle Behandlung der Schulter- und Nackenmuskulatur
- Verspannungen werden gelöst, ein leichtes und befreites Gefühl stellt sich ein

15 Minuten 22 €

Rücken-Massage

- zur Lockerung und Entspannung der gesamten Rückenmuskulatur
- gezielte Griffen und Knetungen lösen Verhärtungen und regen die Durchblutung der Muskulatur an

20 Minuten 28 €

Handmassage / -behandlung

Intensive wohltuende Handmassage unter therapeutischer Berücksichtigung von Gelenk- sowie Muskelbeschwerden

- angenehm warmes Handbad in Raps oder Linsen zur Lockerung der Muskulatur sowie Anregung der Durchblutung
- intensive Handmassage, bei Bedarf inkl. Gelenkmobilisation
- spüren, genießen, entspannen

30 Minuten 35 €

mit Gelmobi 45 Minuten 50 €

Klangschalenmassage

Der Mensch besteht zu über 65% aus Wasser. Dies gerät durch die Klangschalenarbeit in minimale, tiefliegende Schwingungen u. kann so zu Wohlfühl, Entspannung und Gesundung von Körper, Geist und Seele beitragen.

- Lösen von muskulären Verspannungen u. inneren Blockaden
- Stärkung der Selbstheilungskräfte
- Erreichen von tiefer Entspannung
- positive Beeinflussung von Kreativität u. Selbstbewusstsein

60 Minuten 70 €

Kombinierte Rücken-Nacken-Massage

- vom Schulter-Nacken-Bereich bis hinab zur Kreuzbein-Becken-Hüft-Region wird der gesamte Rücken behandelt
- Verspannungen und Verhärtungen werden aufgespürt und mit gezielten Griffen gelockert
- wohltuende Streichungen führen zu einem ausgeglichenem Muskeltonus

35 Minuten 47 €

Ganzmassage

- Arme, Beine und der Rücken (auf Wunsch auch Dekolleté und Bauch) werden mittels Streichungen und Knetungen gelockert
- Durchblutung und Lymphaktivität werden angeregt
- entspannende und wohltuende Wirkung

45 Minuten 58 €
60 Minuten 74 €

Sport-Massage für „müde“ Beine und Füße

- sorgt für eine bessere Regeneration der beanspruchten Muskulatur
- wirkt dem „Muskelkater“, z.B. nach einer Wanderung oder Radtour, entgegen

30 Minuten 40 €

Wellness-Massage mit ätherischen Ölen

- sanfte, entspannende Massage des gesamten Körpers
- regt den Stoffwechsel an u. wirkt entschlackend
- ätherische Öle verwöhnen Haut und Sinne und führen zu angenehmer Entspannung

60 Minuten 78 €

Fußreflexzonen-Massage

- über die Reflexzonen der Füße wird der gesamte Körper behandelt
- wirkt ausgleichend und energetisierend auf das vegetative Nervensystem
- aktiviert die „Selbsteilungskräfte“
- wer gut darauf anspricht erlebt tiefe Entspannung und Ausgeglichenheit

45 Minuten 57 €

Aromatherapie

- Sie wählen aus verschiedenen Aromaölen Ihren Lieblingsduft aus und genießen eine entspannende und ausgleichende Massage

Nacken: 15 Minuten 22 €
Rücken: 20 Minuten 28 €
Fuß: 30 Minuten 40 €

Honig-Öl-Massage

- Rückenmassage mit Bienenhonig
- der Peeling-Effekt der Zuckerkristalle in Verbindung mit Öl reinigt die Haut
- zusätzlich besitzt der Honig eine entgiftende und entschlackende Wirkung

30 Minuten 44 €

Honig-Entgiftungs-Massage

- Bienenhonig wird großzügig auf dem gesamten Rücken verteilt und tief in die Haut einmassiert; so können die heilenden Kräfte des Honigs auf den Körper wirken
- durch pumpende und klopfende Handgriffe werden im Gewebe festsitzende Schlackenstoffe und Gifte gelöst und durch die vermehrte Durchblutung abtransportiert
- über die Reflexzonen des Rückens kann die Honig-Entgiftungs-Massage auch auf die Körperorgane wirken

60 Minuten 81 €

Lomi Lomi Nui Massage

- durch die Kombination pumpender und drückender Massagegriffe mit der Wärme großflächiger, immer wiederkehrender Streichungen können die Sinne alle Ebenen der Wahrnehmung umfassen
- erleben Sie die Beziehungen zwischen Körper, Herz, Geist und Bewusstsein
- Blockaden und Muskelverspannungen werden ganzheitlich behandelt

60 Minuten 81 €
90 Minuten 105 €

Wellnesspakete zum Verwöhnen

AROMAPAKET

- Aroma-Rücken-Massage, Fußreflexzonen-Massage und Heupackung 70 Minuten 88 €

ENTGIFTUNGSPAKET

- Honig-Öl-Massage, Fußreflexzonen-Massage und Heupackung 75 Minuten 97 €

ENTSPANNUNGSPAKET

- Ganz-Massage, Fußreflexzonen-Massage und Heupackung 75 Minuten 97 €



JAGDHAUS WIESE



Hotel Jagdhaus Wiese

Franz Wiese GmbH & Co. KG

Jagdhaus 3 · 57392 Schmallenberg

Telefon 02972 306 - 0

info@jagdhaus-wiese.de · www.jagdhaus-wiese.de



DIE STERNE
IM SAUERLAND